



**PORI**

# HR-kuukausiraportti 3/2026

Elinvoima- ja ympäristötoimiala

# Henkilöstön lukumäärä toimialatasolla

03/2026				
ELYM ilman työllistettyjä	Lkm_toteuma	Lkm_edellinen vuosi	Lkm_tot_vs_ed vuosi (henk.)	
+ Vakituiset	229	234	-5	
+ Sijaiset	8	7	1	
+ Muut määräaikaiset	8	3	5	
<b>Kaikki yhteensä</b>	<b>245</b>	<b>244</b>	<b>1</b>	



# Palkallisten henkilötyövuosien kertymä yksiköittäin

03/2026						
Ilman työllistettyjä	HTV2_tot_kum	HTV2_ed_vuosi_kum	HTV2_toissa_vuosi_kum	HTV2_tot_kum_vs_ed_vuosi_kum (%)	HTV2_tot_kum_vs_ed_vuosi_kum (lkm)	
14145 ELINVOIMA- JA YMPÄRISTÖTOIMIALA	57,0	58,3	35,4	-2,3 %	-1,3	
141450 Toimialajohto	0,7	0,7	0,7	0,0 %	0,0	
Vakituiset	0,5	0,7	0,7	-33,3 %	-0,2	
Muut	0,2				0,2	
141451 Kasvu- ja työllisyyspalvelut-yksikkö	30,7	32,3	7,8	-4,9 %	-1,6	
Vakituiset	29,4	31,3	3,3	-6,0 %	-1,9	
Muut	1,3	1,0	4,5	30,1 %	0,3	
141452 Kaupunkikehitys- ja omistajaohjausyksikkö	1,9	1,7	1,1	12,1 %	0,2	
Vakituiset	1,9	1,5	1,1	23,9 %	0,4	
Muut		0,2		-100,0 %	-0,2	
141453 Kaavoitusyksikkö	3,7	3,7	3,9	0,3 %	0,0	
Vakituiset	3,6	3,7	3,6	-1,8 %	-0,1	
Muut	0,1		0,2		0,1	
141454 Matkailu- ja markkinointiyksikkö			2,5			
Vakituiset			1,7			
Muut			0,7			
141457 Ympäristösuunnitteluyksikkö	3,5	3,5	3,4	-0,9 %	0,0	
Vakituiset	2,9	2,9	2,5	0,0 %	0,0	
Muut	0,6	0,6	0,9	-5,2 %	0,0	
141459 Ympäristö- ja terveystalvontayksikkö	9,9	9,8	9,3	1,7 %	0,2	
Vakituiset	8,3	8,4	8,3	-1,2 %	-0,1	
Muut	1,7	1,4	1,0	19,3 %	0,3	
141462 Rakennusvalvontayksikkö	6,6	6,7	6,7	-1,5 %	-0,1	
Vakituiset	5,9	6,7	6,2	-10,6 %	-0,7	
Muut	0,6		0,4		0,6	
<b>Kaikki yhteensä</b>	<b>57,0</b>	<b>58,3</b>	<b>35,4</b>	<b>-2,3 %</b>	<b>-1,3</b>	



- Henkilöstön määrä on vähentynyt 2,3 prosenttia vuoden takaiseen verrattuna.
- Käytännössä vähentyminen on tapahtunut kasvupalvelut ja työllisyyspalvelut -yksikössä. Muissa yksiköissä ei ole isoja muutoksia vuoden takaiseen nähden.

# Henkilöstökustannusten seuranta ja vertaaminen henkilöstösuunnitelmaan

- Tasajaolla arvioituna tulisi olla vielä käyttämättä vähintään 75 prosenttia. Koska kesällä maksetaan lomakorvaukset ja vuoden aikana on toteutumassa sopimuskorotuksia, on syytä huomioida laskennallinen liikkumavara, jolloin käyttämättä tulisi olla noin 76,13 prosenttia.
  - Toimiala ilman Satakunnan työllisyysaluetta on talousarvionsa sisällä.
  - Ympäristösuunnittelu-yksikön ylitys on seurausta hanketoiminnasta, jota ei huomioitu henkilöstösuunnittelun yhteydessä.
- Työllisyysalue on erotettu omaksi taulukoksi, jotta sen vaikutus koko toimialan ja yksikön henkilöstökustannuksiin pystytään poistamaan. Tämä siitä syystä, että työllisyysalueella ei ole suoraa vaikutusta toimialan tai yksikön kokonaisuuteen.
  - Satakunnan työllisyysalue on talousarvionsa sisällä.



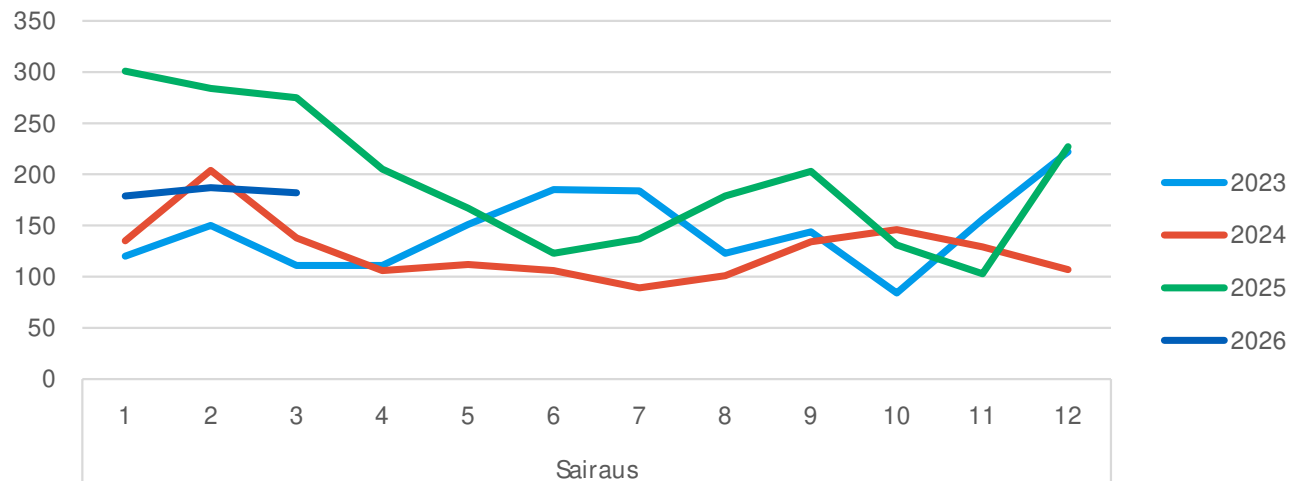
2026					
3					
Riviotokit	Toteuma_kum	Jäljellä MKS	MKS koko vuosi	Tot_kum_vs_MKS	koko vuosi (%)
14145 ELINVOIMA- JA YMPÄRISTÖTOIMIALA	-1 911 263,40	-6 705 494,34	-8 616 757,74		-77,82%
141450 Toimialajohto	-79 125,96	-264 187,81	-343 313,77		-76,95%
141450001 Elinvoima- ja ympäristötoimialan johto	-79 125,96	-264 187,81	-343 313,77		-76,95%
141451 Kasvu- ja työllisyyspalvelut-yksikkö	-23 715,40	-226 595,45	-250 310,85		-90,53%
1414510002 Kasvupalvelut	-7 318,76	-89 384,96	-96 703,72		-92,43%
1414510003 Kaupungin omat työllisyyspalvelut	-16 396,64	-137 210,49	-153 607,13		-89,33%
141452 Kaupunkikehitys- ja omistajaohjausyksikkö	-170 521,84	-624 793,84	-795 315,68		-78,56%
1411500001 Omistajaohjaus	-42 451,57	-134 747,99	-177 199,56		-76,04%
1414521001 Kaupunkikehitys	-128 070,27	-476 269,57	-604 339,84		-78,81%
1414500002 Yyteri		-13 776,28	-13 776,28		-100,00%
141453 Kaavoitusyksikkö	-258 538,62	-941 641,60	-1 200 180,22		-78,46%
1414530001 Kaavoitus	-258 538,62	-941 641,60	-1 200 180,22		-78,46%
141457 Ympäristösuunnittelu-yksikkö	-233 512,77	-651 013,72	-884 526,49		-73,60%
1414570001 Elinvoima- ja ympäristötoimialan projektit	-27 479,81	27 479,81			
1414570004 Ympäristösuunnittelu	-91 968,15	-311 543,40	-403 511,55		-77,21%
1414570006 Jätehuoltoviranomainen	-46 242,53	-152 788,51	-199 031,04		-76,77%
1414580001 Joukkoliikenne	-67 822,28	-214 161,63	-281 983,91		-75,95%
141459 Ympäristö- ja terveystalvontayksikkö	-744 416,86	-2 414 361,22	-3 158 778,08		-76,43%
1414590001 Ilmantarkkailu	-24 604,55	-85 505,45	-110 110,00		-77,65%
1414590002 Ympäristövalvonta	-154 924,22	-486 413,68	-641 337,90		-75,84%
1414590003 Terveystalvonta	-315 700,81	-1 031 611,77	-1 347 312,58		-76,57%
1414600001 Maaseutupalvelut	-79 159,39	-288 441,70	-367 601,09		-78,47%
1414610001 Eläinlääkintä	-170 027,89	-522 388,63	-692 416,52		-75,44%
141462 Rakennusvalvontayksikkö	-401 431,95	-1 582 900,70	-1 984 332,65		-79,77%
1414620001 Rakennusvalvonta	-252 194,76	-1 025 951,71	-1 278 146,47		-80,27%
1414630001 Kaupunkimittaus	-149 237,19	-556 948,99	-706 186,18		-78,87%
2026					
3					
Riviotokit	Toteuma_kum	Jäljellä MKS	MKS koko vuosi	Tot_kum_vs_MKS	koko vuosi (%)
14145 ELINVOIMA- JA YMPÄRISTÖTOIMIALA	-1 660 140,53	-5 680 376,54	-7 340 517,07		-77,38%
141451 Kasvu- ja työllisyyspalvelut-yksikkö	-1 660 140,53	-5 680 376,54	-7 340 517,07		-77,38%
1414511001 (STA) Johto, hallinto, kehittämis- ja tukipalvelut	-116 708,73	-409 429,59	-526 138,32		-77,82%
1414512001 (STA) Elinkeinopalvelut	-114 762,35	-379 290,20	-494 052,55		-76,77%
1414512002 (STA) Koulutuspalvelut, työllistämistä tukevat palvelut	-184 341,77	-735 601,92	-919 943,69		-79,96%
1414512003 (STA) Alkupalvelut ja työnvälitys	-567 201,19	-1 931 044,61	-2 498 245,80		-77,30%
1414512004 (STA) Työllistämispalvelut	-40 967,61	-134 909,52	-175 877,13		-76,71%
1414513001 (STA) Monialaiset aikuisten palvelut	-378 372,38	-1 287 425,49	-1 665 797,87		-77,29%
1414513002 (STA) Nuorten palvelut	-171 590,27	-490 286,03	-661 876,30		-74,08%
1414513003 (STA) Kotoutuspalvelut	-86 196,23	-312 389,18	-398 585,41		-78,37%
<b>Kaikki yhteensä</b>	<b>-1 660 140,53</b>	<b>-5 680 376,54</b>	<b>-7 340 517,07</b>		<b>-77,38%</b>

# Yhteismitallistetut terveysperusteiset poissaolot (ilman työllistettyjä)

- Elinvoima- ja ympäristötoimialalla sairauspoissaoloja on 34,8 prosenttia vähemmän kuin vuosi sitten.\*

\*raportointikuukaudelle tulee takautuvia kirjauksia aina uuden kuukauden päivityksen yhteydessä, joka nostaa jo raportoitujen poissaolojen määrää

Sairauspoissaolopäivät kuukausittain



ELYM	2026	2025	2024	ero vuoteen 2025	ero vuoteen 2024
3. kuukausi	Kalenteripäivää/ HTV2 kum.	Kalenteripäivää/ HTV2 kum.	Kalenteripäivää/ HTV2 kum.	Poissaolojen muutos-%	Poissaolojen muutos-%
Sairaus	9,6	14,7	13,5	-34,8%	-28,6%
Työtapaturma	0,0	0,1	0,1	-100,0%	-100,0%
<b>Kaikki yhteensä</b>	<b>9,6</b>	<b>14,8</b>	<b>13,5</b>	<b>-35,1%</b>	<b>-28,9%</b>



# Sairauspoissaolot yksiköittäin (ilman työtaturmapoissaoloja ja työllistettyjä)

- Yhteismitallistamalla (jakamalla HTV2:lla) luvuista saadaan vertailukelpoiset.
- Sairauspoissaoloissa on melko isoja yksikkö- ja/tai vuosikohtaisia eroja.
- Yksiköiden suhteellisen pienen henkilöstömäärän vuoksi jo yksittäinen pidempi sairauspoissaolo näkyy tilastoissa isona muutoksena tai määränä.

Riviotsikot	2026	2025	2024
14145 ELINVOIMA- JA YMPÄRISTÖTOIMIALA	9,6	14,7	13,5
141450 Toimialajohto	5,4		
141451 Kasvu- ja työllisyyspalvelut-yksikkö	9,7	14,4	29,7
141452 Kaupunkikehitys- ja omistajaohjausyksikkö	0,5	7,1	1,8
141453 Kaavoitusyksikkö	4,0	4,0	1,8
141454 Matkailu- ja markkinointiyksikkö			28,1
141457 Ympäristösuunnittelu-yksikkö	26,6	2,3	2,4
141459 Ympäristö- ja terveysturvayksikkö	10,0	33,6	15,4
141462 Rakennusvalvontayksikkö	6,0	5,0	2,4
<b>Kaikki yhteensä</b>	<b>9,6</b>	<b>14,7</b>	<b>13,5</b>

